

Carril bici entre Cornellà i Sant Boi per la C-245

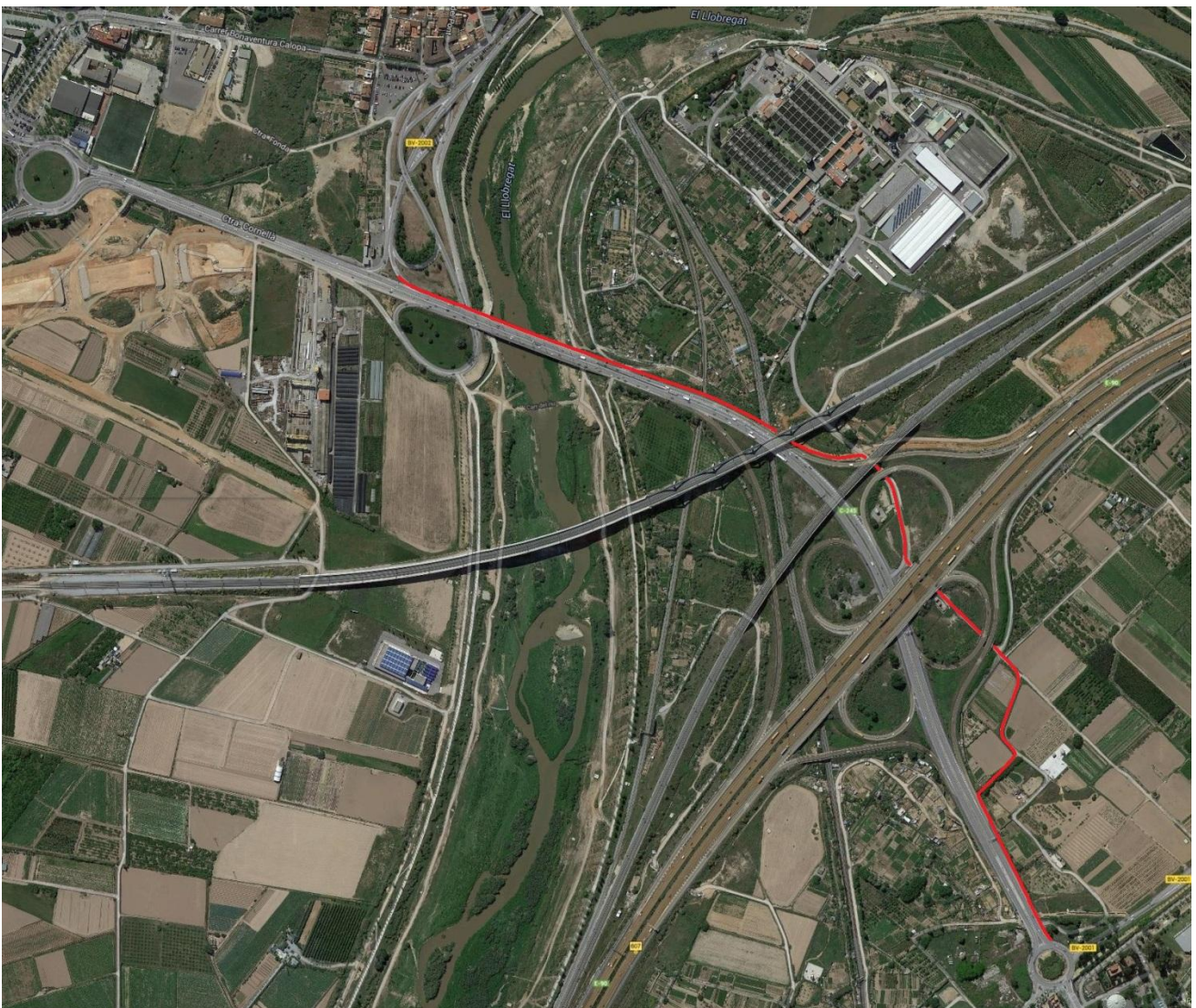
desembre de 2015

Aquest tram de la C-245 entre Cornellà i Sant Boi porta anys essent objecte d'afectacions per a diversos plans que han anat canviant; Primer (sobre el 2008) es parlava d'un bus guiat sobre una plataforma reservada, després el del nou barri Ribera-Salines, pel mig, Fomento irromp trencant la carretera pel mig, amb la creació d'una autovia d'enllaç entre l'A-2 i la C-32, que va quedar aturat amb els primers embats de la crisi i posteriorment reactivat el maig de 2014, amb un cost anunciat de 48 milions d'euros: [Connexió de l'A-2 amb la C-32 a Sant Boi](#) . Actualment l'AMB encara manté penjada la informació d'aquesta infraestructura de plataforma reservada per al transport públic, que eludeix completament el traçat de la C-245, en el tram comprès entre Les Aigües i el Polígon Salines i en el qual també es menciona l'existència d'un carril bici, amb un cost global de 73,8 milions d'euros: [Carril Bus Castelldefels - Cornellà \(C-245\)](#) .

Sigui com sigui, tots aquests plans han tractat a la bicicleta de manera accessòria, infravalorant les seves necessitats reals i menystenint el seu potencial creixement.

Des de l'entitat hem estat defensant poder fer aquesta important connexió amb bicicleta i llençant propostes per aconseguir-la el més aviat possible. Conjuntament amb Bici Baix i la CCUB, hem dut a trepitjar la zona sobre el terreny a Regidors, Tècnics de Media Ambient, representants del Consell Comarcal, Diputats del Parlament Espanyol i la Directora de Qualitat de l'Aire de Catalunya, però de moment encara no tenim cap projecte concret damunt la taula.

Aquestes son un parell de les propostes que hem presentat:



El traçat que hem escollit en aquest cas, busca aprofitar al màxim les condicions existents, amb la idea de minimitzar els costos d'execució, sense perdre els objectius principals: Un recorregut accessible, amb diversos punts de connexió, raonablement directe, amb les mínimes pendents i unes fàcils condicions per a la il·luminació.

A partir del punt sota el pont de l'Ave, anant en direcció de Cornellà a Sant Boi, és on la inversió en diners augmenta, ja que cal travessar per damunt les vies del carrilet de mercaderies, la línia de FCG i el riu, i per tant cal far una estructura adossada a la C-245.

En la connexió amb el cantó de Cornellà, caldria afegir-li un anell exterior a la rotonda, per col·locar-hi el carril bici amb una separació física d'aquest amb la resta de vehicles, que afavoriria la fluïdesa de circulació i la seguretat dels ciclistes. Aquesta intervenció demanaria el desplaçament del centre de la glorieta, aproximadament uns 15 metres en la direcció que marca la fletxa.



espai BiciMobilitat
www.ccsjd.org/mobilitat

